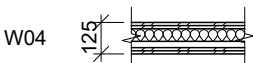


1. Stavební deska - sádrokartonová deska podle ČSN EN 520
2. Stavební deska - sádrokartonová deska podle ČSN EN 520
3. Minerální izolace + Svislý profil R-CW 50 + Vodorovný profil R-UW 50
4. Stavební deska - sádrokartonová deska podle ČSN EN 520
5. Stavební deska - sádrokartonová deska podle ČSN EN 520

- 12,5 mm.
- 12,5 mm.
- 50 mm.
- 12,5 mm.
- 12,5 mm.



1. Stavební deska - sádrokartonová deska podle ČSN EN 520
2. Stavební deska - sádrokartonová deska podle ČSN EN 520
3. Minerální izolace + Svislý profil R-CW 75 + Vodorovný profil R-UW 75
4. Nevětraná vzduchová vrstva
5. Stavební deska - sádrokartonová deska podle ČSN EN 520
6. Stavební deska - sádrokartonová deska podle ČSN EN 520

- 12,5 mm.
- 12,5 mm.
- 50 mm.
- 25 mm.
- 12,5 mm.
- 12,5 mm.

Informativní popisky

- W01 ... - Informativní popiska s odkazem na seznam skladem - Stěny
W01 ... - Informativní popiska s odkazem na PSV prvky - Klempířské
Z1 - Informativní popiska s odkazem na PSV prvky- Zámečnické
P01 - Informativní popiska s odkazem na seznam skladem - Podlahy
P01 - Informativní popiska s odkazem na PSV prvky - Ostatní
T01 - Informativní popiska s odkazem na PSV prvky - Truhlářské

Legenda materiálů

- Stávající konstrukce
- Nové konstrukce
- Bourané konstrukce

Legenda materiálů

- Původní zemina
- Zemina hutněná - zásyp
- Beton prostý
- Beton vyztužený
- Písek frakce 0-8
- Štěrka frakce 16-32

POZNÁMKY:

- TENTO VÝKRES NENAHRAŽUJE VÝROBNÍ DOKUMENTACI DODAVATELE !!!
- V PŘÍPADĚ JAKÝCHKOLIV NEJASNOSTÍ KONTAKTOVAT PROJEKTANTA.
- PŘI PROVÁDĚNÍ STAVBY NUTNO DODRŽET VEŠKERÉ TECHNOLOGICKÉ PŘEDPISY A POSTUPY.
- TENTO VÝKRES JE NEDILNOU SOUČÁSTÍ SLOŽKY "TABULKY PSV".
- VE VÝKRESU NEJSOU ZAKRESLENY PROSTUPY A DRÁŽKY V NOSNÝCH STĚNÁCH A PŘÍKÁCH, ZÁKLADECH, STROPECH A STŘEŠE. BUDOU ZHOVOVENY DLE POŽADAVKŮ PROFESÍ BĚHEM MONTÁŽE.
- VEŠKERÉ PROSTUPY, DRÁŽKY, NIKY, CHRÁNICÍKY ATD. NUTNO KOORDINOVAT S PROJEKTY JEDNOTLIVÝCH PROFESÍ !!!
- PŘECHODY MEZI JEDNOTLIVÝMI PLOCHAMI PODLAH ŘEŠIT POMOCÍ PŘECHODOVÝCH LÍST.
- VEŠKERÉ CHRÁNICÍKY PRO ROZVODY ELEKTRO (NN, SLP, ATD.) V ZÁKLADECH, PODLAHÁCH, STROPECH, STĚNÁCH, PODHLEDECH, STŘEŠE ATD. JSOU DODÁVKOU TĚCHTO PROFESÍ !!!
- VEŠKERÉ OCELOVÉ PRVKY PEVNĚ ZABUDOVANÉ DO STAVBY BUDOU ŘÁDNĚ ZPEVNĚNÉ A ODMĚNĚNÉ.
- MÍSTO NÁPOJOVÁNÍ RŮZNÝCH MATERIÁLŮ (DŽIVO, OCEL, BETON, ŽELEZOBETON, KÁMEN) BUDOU ŘÁDNĚ OŠETŘENA, NAPŘ. PŘEBANDŽOVÁNÍ PVC PLETIVEM (A PŘÍSLUŠNÝM SOUVRSTVÍM).
- VEŠKERÉ PROSTUPY PROVÁDĚNÉ V KONTAKTU S PODLOŽÍM ZHOVOVIT DOKONALE VODOTĚSNĚ A PLYNOTĚSNĚ.
- VEŠKERÉ ROZVODY ZTI, VZT, EI (VČ. POLOH KONCOVÝCH ELEMENTŮ) BUDOU DOKRESLENY PŘI STAVBĚ S TDI.
- VEŠKERÉ DRÁŽKY A PROSTUPY V NOSNÝCH STĚNÁCH BUDOU PRO PROVEDENÍ INSTALACÍ ZAHOZENY CEMENTOVOU MALTOU MČ 100.
- TATO DOKUMENTACE JE PLATNÁ PO ODSOULHASENÍ VŠEMI DODAVATELI STAVBY, KTERÍ JI PŘOVĚŘÍ Z HLEDISKA TECHNOLOGIE, PROVÁDĚNÍ A SOULADU S TECHNOLOGICKÝMI PŘEDPISY VÝROBCŮ STAVEBNÍCH MATERIÁLŮ.
- ROZMĚRY JE TŘEBA OVĚŘIT DLE STAVU PŘÍMO NA STAVBĚ!
- PROVÁDEJÍCÍ FIRMA SI VYŽÁDÁ A BUDE DODRŽOVAT AKTUÁLNÍ TECHNICKÉ A TECHNOLOGICKÉ PŘEDPISY OD VÝROBCŮ JEDNOTLIVÝCH STAVEBNÍCH MATERIÁLŮ. V PŘÍPADĚ NESOULADU TĚCHTO PŘEDPISŮ S PROJEKTEM KONTAKTUJE PROJEKTANTA!
- PŘI STAVBĚ MUSÍ BYT DODRŽOVÁNY PŘEDPISY O BOZP.
- BOURACÍ PRÁCE JSOU ŘEŠENY NA SAMOSTATNÉM VÝKRESU. VÝKRES BOURACÍCH PRACÍ JE NEDILNOU SOUČÁSTÍ TĚCHTO VÝKRESŮ.
- NUCENÉ ODVĚTRÁNÍ VIZ. SAMOSTATNÁ ČÁST PO - VZDUCHOTECHNIKA A CHLAZENÍ.
- NA PROVEDENÍ VŠECH KERAMICKÝCH OBKLADŮ STĚN POUŽÍT VELKOFORMÁTOVÝCH OBKLADÁČEK (FORMÁT 300x300 NEBO 300x600). KONKRÉTNÍ DEŽEN A BAREVNOST OBKLADŮ NUTNO PŘEDEM KONZULTOVAT A ODSOULHLASIT S INVESTOŘEM A PROJEKTANTEM. VEŠKERÉ KERAMICKÉ OBKLADY BUDOU REKTIFIKOVANÉ!
- HRANICE POŽÁRNÍCH ÚSEKŮ, PROTIPOŽÁRNÍ UČPÁVKY, ZNAČENÍ ÚNIKOVÝCH CEST, POČTY A ROZMÍSTĚNÍ HASIČSKÝCH PŘÍSTROJŮ ATD. DLE POŽÁRNÍ BEZPEČNOSTNÍ ŘEŠENÍ.
- POKUD DOJDE PŘI PROVÁDĚNÍ STAVBY K NEJASNOSTEM NEBO NEPŘEDVÍDANÝM OKOLNOSTEM, JE NUTNO NEPRODLENĚ INFORMOVAT PROJEKTANTA A UPŘESNIT DALŠÍ POSTUP PRÁČÍ.
- PŘI VYSTAVĚNÍ JE NUTNÉ VZÁJEMNĚ KOORDINOVAT VÝKRESOVOU DOKUMENTACI STAVEBNÍ A KONSTRUKČNÍ ČÁSTI S NÁVAZNOSTÍ NA PROJEKTY INSTALACÍ, POŽÁRNÍ BEZPEČNOSTI APOD.
- VŠECHNY JÍMENOVITĚ UVEDENÉ TYPY MATERIÁLŮ A ZAŘÍZENÍ PŘEDSTAVUJÍ MINIMÁLNÍ POŽADOVANÝ STANDARD.
- UVEDENÉ VÝROBKY LZE ZAMĚNIT ZA STEJNÉ KVALITNÍ NEBO KVALITNĚJŠÍ PŘI DODRŽENÍ PLATNÝCH TECHNICKÝCH NŮREM A PŘEDPISŮ.
- POZOR! VŠECHNY UVEDENÉ MÍRY JE NUTNÉ ZNOVU OVĚŘIT PŘÍMO NA STAVBĚ (PROVĚST PODROBNĚ ZAMĚŘENÍ).
- POZOR! VEŠKERÉ ZMĚNY V DISPOZICÍCH, MATERIÁLOVĚ A KONSTRUKČNÍCH ŘEŠENÍ MUSÍ SCHVÁLIT PROJEKTANT.
- INVESTOR!
- PROJEKTOVÁ DOKUMENTACE JAKO CELEK SE SKLÁDÁ Z VÝKRESOVÝCH ČÁSTÍ, TEXTOVÝCH ČÁSTÍ A VÝKAZŮ MATERIÁLŮ (ROZPOČTU). PROTO STAČÍ, ABY NAVRŽENÉ ŘEŠENÍ BYLO UVEDENÉ V JEDNĚ Z TĚCHTO ČÁSTÍ.
- VŠECHNY POTŘEBNÉ ROZMĚRY, JE NUTNO PŘED ZAHÁJENÍM VÝROBY ZAMĚŘIT DLE SKUTEČNOSTÍ A ZVÝKLOSTI DODAVATEL SKÝCH FIREM.
- POZOR! PŘI NÁVRHU PROJEKTANT VÝCHÁZEL ZE SKUTEČNOSTÍ, KTERÉ BYLO MOŽNÉ ZJISTIT NA STAVBĚ V DOBĚ ZPRACOVÁNÍ TĚTO DOKUMENTACE VIZUÁLNÍ PROHLÍDKOU. POKUD DOJDE PO ODKRYTÍ STÁVAJÍCÍCH KONSTRUKCÍ KE ZJISTĚNÍ JINÝCH SKUTEČNOSTÍ NEŽ JE PŘEDPOKLÁDÁNO, BUDE MUSET BYT NÁVRH V RÁMCI STAVBY PŘÍMĚRNĚ UPRÁVEN DLE NOVĚ ZJISTĚNÝCH SKUTEČNOSTÍ.
- KONSTRUKCE ZAKRYTÉ JINÝMI KONSTRUKCEMI BYLY ZAKRESLENY DLE PODKLADŮ A INFORMACÍ POSKYTNUTÝCH UŽIVATELEM STAVBY. PROJEKTANT NENASE ODPOVĚDNOST ZA TRÁSY SÍTÍ JEDNOTLIVÝCH PROFESÍ A ZAKRYTÉ STAVEBNÍ KONSTRUKCE. JEJICHŽ POLOHU ČI MATERIÁLOVÉ PROVEDENÍ NEBYLO MOŽNÉ OVĚŘIT PŘEDEM VIZUÁLNÍ PROHLÍDKOU.

VEŠKERÉ PROSTUPY, DRÁŽKY, NIKY, CHRÁNICÍKY ATD. NUTNO

LEGENDA MÍSTNOSTÍ

Č.m.	Název místnosti	Plocha (m2)
201	Šatna	20,90
202	Šatna	17,80
203	Předsíň	2,20
204	Šatna	21,40
205	Kancelář	19,60
206	Chodba	15,19
207	WC	4,70
208	Kancelář	15,10
209	Kancelář	10,40
210	Úklid - zázemí	13,50
211	Úklid	1,17
212	Chodba	5,80

POZNÁMKY:
TATO DOKUMENTACE NENAHRAŽUJE DODAVATELSKOU DOKUMENTACÍ A VÝROBNÍ DILENSKOU DOKUMENTACÍ PRO REALIZACI STAVBY.
DODAVATELSKÁ A VÝROBNÍ DILENSKÁ DOKUMENTACE MUSÍ BÝT PŘED ZAPOČETÍM KONKRÉTNÍCH STAVEBNÍCH A MONTÁŽNÍCH PRACÍ ODSOULHASENÁ GPS A INVESTOŘEM.
VEŠKERÉ ROZMĚRY UVEDENÉ NA VÝKRESECH JE NUTNÉ PŘED ZAPOČETÍM STAVEBNÍCH PRACÍ OVĚŘIT NA MÍSTĚ.

Č. REVIZE	DATUM	POPIS REVIZE	VYPRACOVANÝ
REVISION NO.	DATE	DESCRIPTION OF THE REVISION	ELABORATED BY
R1	28.2.2024	(OPRAVA DISPOZICE DLE KHS)	R.DAVID

stavební úpravy a změna způsobu využití objektu pavilonu N

Drahovice [663701]
ČESKÁ REPUBLIKA
© ARD architects s.r.o. AUTORSKÁ PRÁVA VYHRAZENA

INVESTOR:
OWNER / DEVELOPER:
Karlovarská krajská nemocnice a.s.
Bezručova 1190/19
Karlovy Vary
Česká Republika
360 01

OBJEDNATEL
CONSULTANT:
Karlovarská krajská nemocnice a.s.
Bezručova 1190/19
Karlovy Vary
Česká Republika
360 1

GENERÁLNÍ PROJEKTANT:
PROJECT DIRECTOR:

ard architects s.r.o.
kancelář České Budějovice
Kněžská 17, 370 01 České Budějovice
T: (+420) 776 745 075
E: medak@ard.cz, www.ard.cz

ZPRACOVATEL ČÁSTI:
PREPARED BY:

ard architects s.r.o.

kancelář České Budějovice
Kněžská 17
370 01 České Budějovice
T: (+420) 776 745 075
E: medak@ard.cz, www.ard.cz

NÁZEV VÝKRESU / DRAWING TITLE:

Půdorys 2.NP - Koordinace

STUPĚŇ / DOCUMENT PHASE:

DSP+DPS

ČÁST / PART:

Architektonicko stavební řešení

ČÁST / FILE:

6×A4 D.1.1

ZODPOVĚDNÝ PROJEKTANT / PREPARED BY:

ing. Radek DAVID, Ph.D.

HLAVNÍ ARCHITEKT PROJEKTU:

ing. Radek DAVID, Ph.D.

HP:

ing. Radek DAVID, Ph.D.

PROJEKTANT:

ing. Adam Rychlík

MĚŘITKO / SCALE:

1:50

DATUM / DATE:

07.03.2024

R1 ASR D.1.1.8